



フード

サブスク黎明期は、スーパーやコンビニなどで購入できそうな食品を定期配送するサービスがほとんどだった。が、ここに来て無農薬だったり、下処理を済ませたものなど、プラスαの要素を盛り込んだものが増えている。

レジャー

モビリティ

生活01

生活02

育児

フード&ドリンク

サブスクは良きタイミングで過量が到着し、しかもお得、店舗の食べ放題も見逃せない。

宅食

プロが監修の健康食 メディミール

管理栄養士と医療系チームによる健康食を提供。病状による制限食や食生活を見直したい人向けの健康食が定期購入できる。メニュー数は84種類も用意し、毎日食べても飽きがこない。



入会金としりばり期間	なし	なし
プラン	なし	なし
カロリー制限食/たんぱく質&塩分制限食/ 糖質制限食/塩分制限食 初回各7食セット:	5270円/月	管理栄養士の無料 栄養相談あり
バランス健康食 初回7食セット:	4622円/月	初回と定期は送料無料
⇒1食当たり	642円~	レンジで温めるだけで手軽

宅食

完全栄養食を継続して食べられる! BASE FOOD

BASE FOODは1食で1日に必要な栄養素の3分の1が摂れる完全栄養食。増量が控えめのパンシリーズ「BASE BREAD」をベースに、クッキーやパスタをそれぞれ加えたスターターセットを展開している。

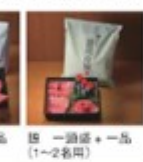


入会金としりばり期間	なし	なし
プラン	なし	なし
継続コーススタートセット「パンセット」:	3156円/月	26種のビタミンやミネラル、たんぱく質、食物繊維など、体に必要な栄養素が摂れる。◎糖質は全て継続コース、初回特典20%オフ価格
継続コーススタートセット「パン&クッキーセット」:	3188円/月	
継続コーススタートセット「パン&パスタセット」:	3436円/月	
⇒「BASE BREADプレーン」を毎日食べると	4836円/月	

肉

一頭買いの黒毛和牛! 翔山亭 お肉の定期便

最高級の黒毛和牛を提供する焼き肉料亭「神楽坂 翔山亭」が能力を挙げて開発。A5ランクの「一頭盛」と、ステーキ肉や牛丼などおまかせの一品が楽しめる。(2~3名用)



入会金としりばり期間	なし	なし
プラン	なし	なし
焼 一頭盛+一品 (1~2名用):	4320円/月	◎BMS10以上の「一頭盛」と「翔山亭の一品」
焼 一頭盛+一品 (2~3名用):	6480円/月	◎「翔山亭の一品」は、毎月変わる
⇒翔山亭で「季節のコース」を 店で食べると	7700円(1人前)	

魚

旬の地魚を簡単調理! サカナDIY

ふぐを中心とした下関の海産物加工会社が運営。厳選した旬の地魚を自社で加工し、急速冷凍により30分以内で調理できるキットとして提供する。冬には下関のふぐも登場!



入会金としりばり期間	なし	なし
プラン	なし	なし
サカナDIY定期便:	5400円/月	◎新鮮な魚をプロの目利きで買い付け
⇒1人前1食当たり	675円	◎水産加工のプロが下処理
		◎レシピと調理動画

宅食

ダイエットをサポート Muscle Deli

管理栄養士監修による高たんぱく低カロリーのメニューを70種類以上開発。健康的な食生活に関するセミナーや相談にも対応し、ボディメイクを食事からサポートする。



入会金としりばり期間	なし	4以上種類
プラン	なし	なし
LEAN(減量)5食セット:	5292円/月	◎高たんぱく低カロリー
MANTAN(維持)5食セット:	5832円/月	◎理想や目的に合わせてプランが選べる
GAIN(増量)5食セット:	6912円/月	◎保存料・合成着色料不使用
LOW CARB(低糖質):	5508円/月	
⇒LEAN(減量)プランは、1食当たり	約980円~	

麺

月11杯で元が取れる! しぶそば定期券

東急沿線を中心に展開する駅そばチェーン。1日1杯「かけそば」か「もりそば」が食べられるサブスクサービスは、公式の「しぶそばアプリ」で利用が可能だ。



入会金としりばり期間	なし	なし
プラン	なし	なし
しぶそば定期券:	3500円/月	◎「かけそば」「もりそば」が毎日食べられる!
しぶそば8:	1900円/月	◎別途購入でトッピングもOK
⇒毎日「かけそば」を食べると	約1万円/月	◎そばをうどんに変更可能

麺

月12杯で元が取れる! 野郎ラーメン

「野郎ラーメン」はニンニクがたっぷりの豚骨醤油味のデカ盛り系ラーメン。毎日食べられる定期便は公式アプリ「野郎ラーメンアプリ」より利用できる。



入会金としりばり期間	なし	なし
プラン	なし	なし
野郎ラーメン(生活):	9460円/月	◎3種類のラーメンを1日1杯食べられる
⇒毎日食べると	最大2万7280円/月	

パン

こだわりの小サイズ! Pan&

国産100%の小麦とオリジナル酵母などによる厳選素材で仕上げたパンを、最高の状態で急速冷凍。一気に火が通るプチサイズなので、絶妙な食感で焼き上げることができる。



入会金としりばり期間	なし	なし
プラン	なし	なし
選べる定期便:	1000円~ /月	◎焼きたてのおいしさをそのまま急速冷凍
⇒まとめ割にすると	最大15%オフ	◎初回から届く商品を選べる

スナック

SDGsなスイーツ体験 snaq.me (スナックミー)

規模外で捨てられるはずの食材などを積極的に活用し、添加物不使用のおやつを100種類以上開発。苦手なものをのぞいた8種類のセレクトされたおやつが届け、食べきりサイズで作られたものも。



入会金としりばり期間	なし	なし
プラン	なし	なし
おやつ定期便1BOX (おやつ8個入り):	1980円/月	◎100種類以上のおやつから食べきりサイズで8種類届く
⇒8個入りの場合1個	約247円	◎自分好みのおやつがわかる「おやつ診断」を開設

フルーツ

厳選された果物が届く 食べチョク フルーツセレクト

直売サイト「食べチョク」に登録されている約6500軒の生産者の中から、厳選された人気の果物が届く定期便。栽培期間中、農薬・化学肥料不使用や農薬節約の果物のみが出品されている。



入会金としりばり期間	なし	なし
プラン	なし	なし
1ヶ月プラン:	4980円/月	◎月に1度、厳選農家のフルーツが届く
3ヶ月プラン:	4780円/月	◎複数の異なるプランから選べる
6ヶ月プラン:	4480円/月	
⇒一般的ないちごの通販は	約8000円(1.2kg) = 継続的	

野菜

各野菜の説明書も同封 坂ノ途中

環境負荷の小さい農業に取り組む生産者と提携し、野菜の定期宅配を実施。珍しい野菜も多く、それぞれ生産者の情報やおすそめ調理法が詳しく記載されている。料理の幅も広がろう。



入会金としりばり期間	なし	なし
プラン	なし	なし
初のお野菜セット(定期宅配)サイズ:	2430円/月	◎環境負荷の小さい農業を応援していく、という理念のもとで農薬や化学肥料を頼らずに育った野菜を販売している
初のお野菜セット(定期宅配)サイズ:	3672円/月	
初のお野菜セット(定期宅配)サイズ:	4914円/月	
⇒JAS認定の大根は	1本430円	